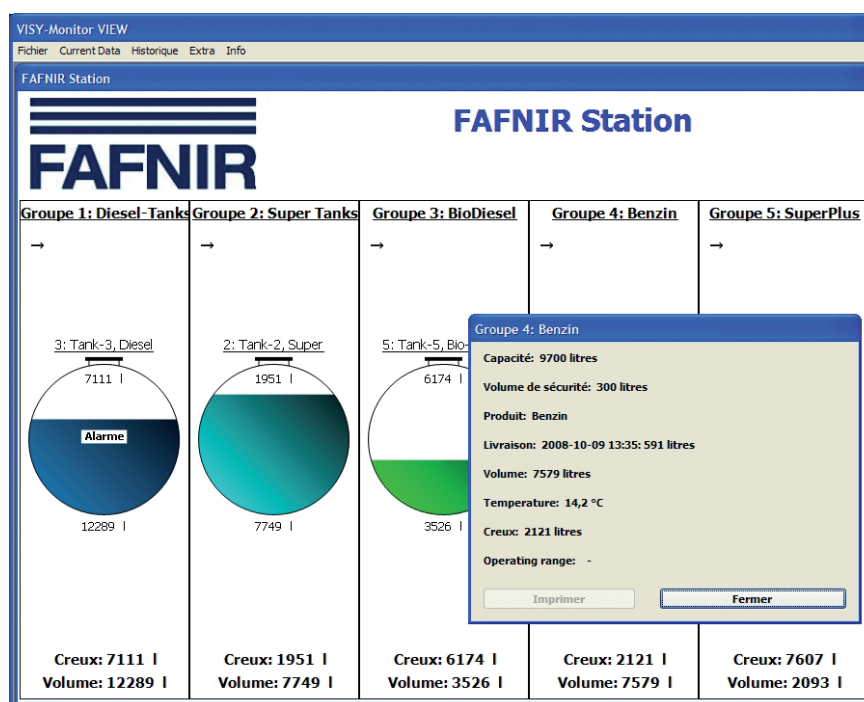


# VISY-Monitor

Logiciel



Le logiciel  
VISY-Monitor

VISY-Monitor est un logiciel destiné à la surveillance et à la saisie de données à l'intérieur des citernes de stations-service, dépôts de carburant,

etc. Il visualise les données des citernes et sert de plate-forme de travail pour les données relatives aux citernes en stations-service.

## Avantages de la technologie FAFNIR

- Aperçu permanent des niveaux des citernes grâce à une présentation graphique
- Visualisation claire du niveau de remplissage des réservoirs, avec données complémentaires utiles, par ex. volume libre
- Affichage des contenus des citernes en litres
- Présentation numérique et graphique clair des données d'historique
- Affichage de la température du produit et du niveau d'eau
- Calibrage automatique de la citerne
- Comparaison des niveaux
- Contrôle automatique des fuites
- Affectation automatique des citernes
- Contrôle statique et dynamique des fuites
- Communication avec le système d'évaluation des mesures VISY-Command
- Liaison avec le logiciel de gestion VISY-Tank via Ethernet
- Trois canaux séparés pour la connexion de différents systèmes de mesure du niveau de remplissage de citernes
- Compatible avec les systèmes de mesure de niveau de remplissage de citernes les plus répandus
- Fonctionne sous Windows NT/2000/XP/Vista/Win7

### Description fonctionnelle

VISY-Monitor visualise les données complètes des citernes. Les données du niveau de remplissage provenant du système VISY-X (VISY-Stick et VISY-Command) sont transmises au PC et visualisées à l'aide de VISY-Monitor. VISY-Monitor présente différentes données relatives aux citernes, et parmi elles toutes les données pertinentes sur la citerne (numéro de la citerne et nom du produit) et sur le produit (niveau de remplissage, niveau d'eau et température du produit) ainsi que diverses données complémentaires (p. ex. volume libre). Les informations affichées concernant la citerne sont toujours à jour et disponibles à tout moment. Par ailleurs, VISY-Monitor dispose d'un grand nombre de fonctions complémentaires, entre autres la possibilité de calibrage automatique des citernes, un contrôle optimal des fuites et l'affichage des données d'historique. Les données d'historique sont affichées sous forme de tableaux et de graphiques et peuvent être imprimées. Toutes les données d'inventaire et d'événement sont mémorisées dans une base de données sans limitation de temps, pour un traitement en aval.

En outre, il est possible de connecter une imprimante externe de journaux pour les niveaux actuels de remplissage des citernes et les impressions obligatoires de l'ensemble des messages d'alarme. En cas de connexion d'un système audio standard, les alarmes survenues sont signalées par un signal sonore.

Outre les capteurs FAFNIR, il est possible de connecter en parallèle deux autres systèmes de mesure du contenu des citernes des fabricants les plus courants. Ceci permet un remplacement par étapes des capteurs présents.

### Gestion des données

- » Représentation volumétrique des contenus des citernes
- » Volume avec compensation thermique
- » Température du produit
- » Volume libre
- » Nom du réservoir et nom du produit
- » Niveau d'eau
- » Nombre variable de citernes affichées
- » Messages d'alarme et enregistrement
- » Calibrage automatique du réservoir
- » Comparaison des niveaux
- » Contrôle automatique des quantités débitées et des fuites
- » Enregistrement d'historiques
- » Enregistrement de l'ensemble des données dans une base de données

### Configuration requise

- » CPU 700 MHz
- » RAM 512 Mo
- » Espace libre sur disque dur pour le logiciel VISY-Monitor: 30 MB
- » Windows 2000 Professional avec SP4, Windows XP Professional avec SP2 ou Windows Vista avec SP1, Win7 (32 bit)
- » Microsoft.NET 2.0 Framework
- » 2 x RS 232 ComPort
  - pour connexion de VISY-Command
  - pour connexion à la caisse (pas d'adaptateur USB-to-Serial).