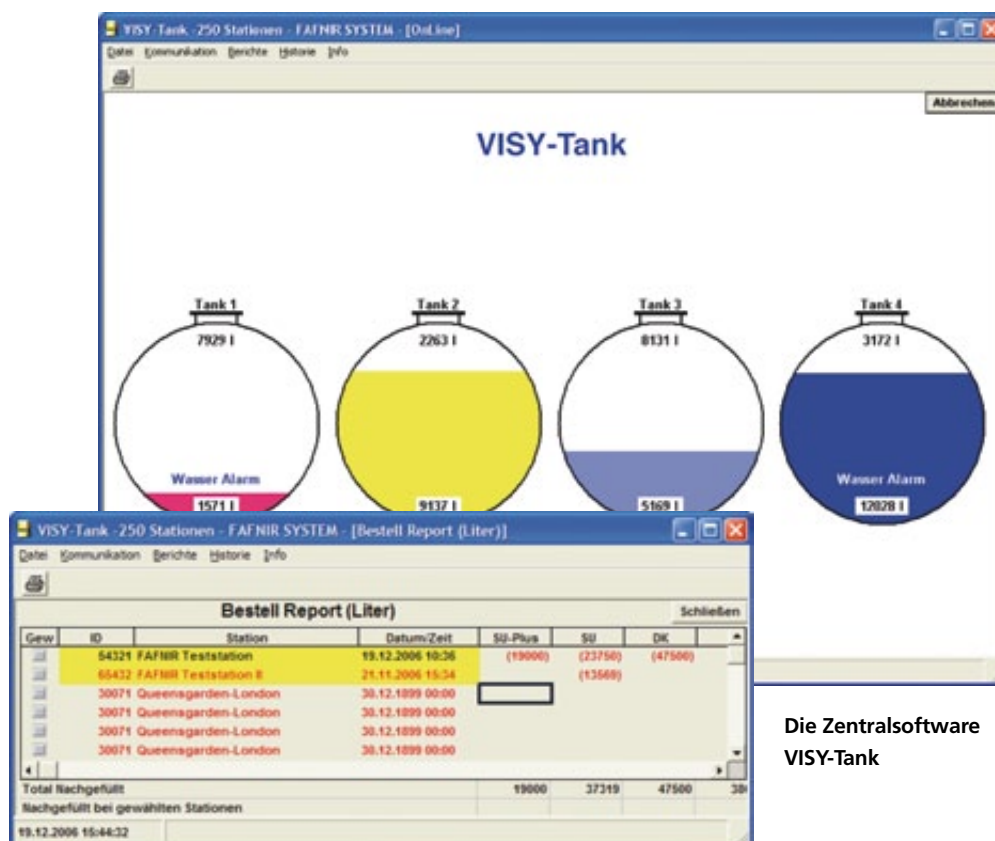


VISY-Tank

Zentralsoftware



Die Zentralsoftware VISY-Tank

VISY-Tank ist eine Software für die Überwachung und Erfassung von Daten in Tanks an Tankstellen, Kraftstofflagern etc. Die

Software dient als Zentralsoftware zur Fernabfrage von Tankstellen.

Vorteile der FAFNIR-Technik

- Online grafischer Überblick der Tankinhalte einer Tankstelle
- Anzeige der Tankinhalte in Litern
- Darstellung von Produkttemperatur und Wasserstand
- Zusammenstellung des Lieferbedarfs nach Gebieten getrennt
- Tabellarische und grafische Anzeige der Historiendaten
- Berechnung und Anzeige der Restlaufzeit für den vorhandenen Tankinhalt
- Kommunikation mit der Messauswertung VISY-Command und der Software VISY-Monitor
- Drei getrennte Kanäle zum Anschluss unterschiedlicher Kommunikationsverbindungen via GSM, Modem oder Internet
- Unterstützung der meist verbreitetsten Tankinhaltmesssysteme
- Kürzeste Abrufgeschwindigkeiten (@ VISY-X System via LAN < 3 sec.)
- Lauffähig auf Windows NT/2000/XP/VISTA/Win7

Funktionsbeschreibung

VISY-Tank ist die optimale Tankwagen-Dispositions-Software. Via (W)LAN, GSM oder Modem führt sie alle Informationen von den verschiedenen Tankstellen zusammen. Durch die drei getrennten Kommunikationskanäle kann auf jedem Kanal eine andere Kommunikationsart gewählt werden [GSM, Modem und (W)LAN]. Das heißt, ein heterogenes Netz mit unterschiedlichen Verbindungen kann komplett von VISY-Tank verwaltet werden.

Die Software kann bis zu 1.000 Stationen, aufgeteilt in bis zu 100 Gebiete, verwalten. VISY-Tank druckt automatisch nach der Datenaufnahme einen Bedarfsbericht (stationsbezogen, gebietsbezogen oder insgesamt) aus.

Datenverwaltung

- » Volumetrische Darstellung der Tankinhalte
- » Produkttemperatur
- » Freie Volumina
- » Tank- und Produktnamen
- » Wasserstand
- » Tankdarstellung Online
- » Alarmmeldungen und Aufzeichnung
- » Aufzeichnung von Historien

Minimale

Systemanforderungen

- » CPU 700 MHz
- » RAM 512 MB
- » Freier Festplattenspeicher für VISY-Tank Software: 30 MB
- » Windows 2000 Professional mit SP4, Windows XP Professional mit SP2 oder Windows Vista mit SP1, Win7