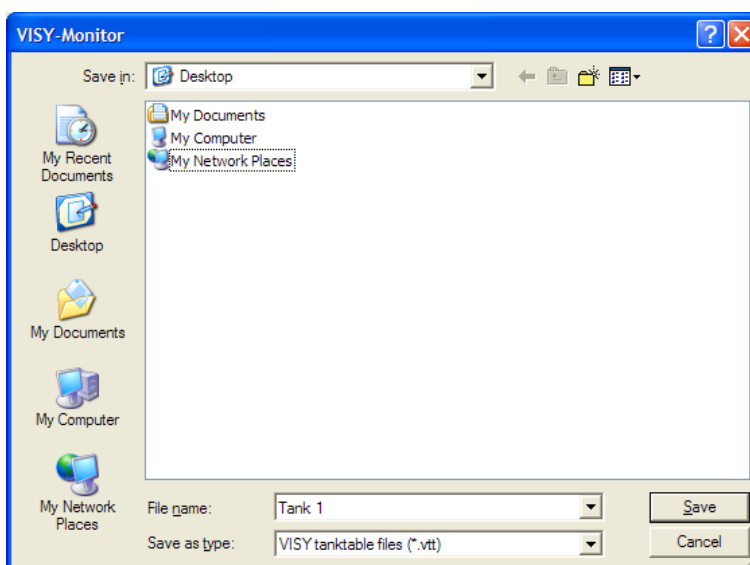


1 Einleitung

Für den Betrieb des VISY-Command XL muss die Tanktabelle des Programms VISY-Monitor Config in das VISY-Setup Format *.vtt exportiert und an das VI-Board im VISY-Command XL übertragen werden.

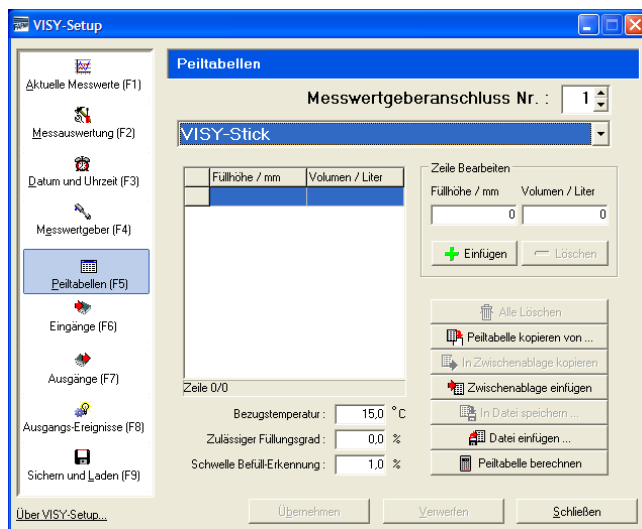
2 Export Tanktabelle mit VISY-Monitor Config

- (1) Verschieben Sie das Fenster des laufenden Programms VISY-Monitor View
- (2) Starten Sie das Programm „VISY-Monitor Config“ mit einem Doppelklick auf das entsprechende Desktopsymbol
- (3) Geben Sie in der Passwortabfrage mit der Bildschirmtastatur „visy-x“ ein
- (4) Wählen Sie den Menüpunkt „Konfiguration“ ⇒ „Objektkonfiguration“
- (5) Wählen Sie im Auswahlfeld „Objekt“ der Reihe nach jeden Tank aus und übertragen die Tanktabelle wie folgt
- (6) Klicken Sie auf die Schaltfläche „Tanktabelle“
- (7) Klicken Sie auf die Schaltfläche „Export“
- (8) Wählen Sie im Auswahlfeld „Save in ...“ den Speicherort aus (vorzugsweise „Desktop“)
- (9) Geben Sie im Feld „File name:“ einen passenden Dateinamen ein (beispielsweise „Tank 1“)
- (10) Wählen Sie im Auswahlfeld „Save as type:“ den Dateityp „VISY tanktable files (*.vtt)“ aus
- (11) Klicken Sie auf „Save“
- (12) Wiederholen Sie den Export der Tanktabelle für jeden Tank (Schritte 5 ... 12)
- (13) Schließen Sie VISY-Monitor Config

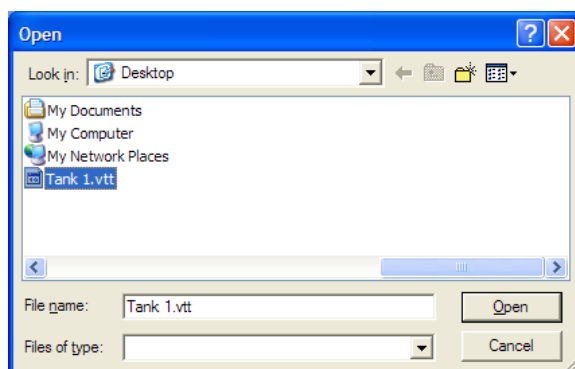


3 Import der Tanktabelle mit VISY-Setup

- (1) Starten Sie das Programm „VISY-Setup 4“ mit einem Doppelklick auf das entsprechende Desktopsymbol
- (2) Klicken Sie auf die Schaltfläche „Verbinden“
- (3) Klicken Sie auf die Schaltfläche „Peiltabellen (F5)“
- (4) Wählen Sie die zu jedem Tank gehörende Anschlussnummer des Messwertgebers im Auswahlfeld „Messwertgeberanschluss Nr.“ aus



- (5) Es muss der Messwertbertyp VISY-Stick angezeigt werden
- (6) Klicken Sie auf die Schaltfläche „Datei einfügen ...“
- (7) Wählen Sie im Auswahlfeld „Look in“ den Speicherort der Tanktabelle
- (8) Wählen Sie im Feld „File name:“ die zuvor gespeicherte Datei aus (in diesem Beispiel „Tank 1.vtt“)
- (9) Klicken Sie auf die Schaltfläche „Open“



- (10) Die Tanktabelle wird mit dem Programm VISY-Setup importiert
- (11) Klicken Sie auf die Schaltfläche „Übernehmen“, wiederholen Sie für alle Tanks
- (12) Maximieren Sie das Fenster von VISY-Monitor View mit einem Doppelklick auf die Titelleiste